

APRENDE CON ÉL

Los erizos son animales del tipo "presa", tienden a ser muy tímidos y sensibles a los sonidos y movimientos. Acostúmbrales a tu presencia y reconoce sus **sonidos**.

No todos los erizos serán dóciles. Su personalidad puede ser gruñona y antisocial, pero con tiempo y paciencia podrás formar un vínculo con él.



UNGIMIENTO

Cuando prueban o huelen algo que les llama la atención, hacen un ritual que consiste en morder la fuente de sabor y luego producir una baba espesa y espumosa que la esparcen sobre sus púas más cercanas. No se sabe con claridad por qué lo hacen pero es importante **no molestarlos** y esperar a que terminen.



HECHO BOLITA

Es una defensa que utilizan cuando se sienten inseguros, atacados o amenazados.



GRITOS

Cuando sienten mucho miedo o dolor, emiten gritos ¡Mantente alerta!



BUFIDO (FUFEO)¹

Similar a un soplo rápido y fuerte. Cuando se sienten intimidados o atacados erizan sus púas y dan saltos para intimidar.

RONQUIDO

Algunos roncan cuando duermen.

RONRONEO

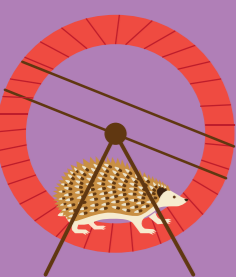
Similar al que emite el gato cuando lo acaricias. Es placentero para él.

¿CUÁNDO LO BAÑO?

Desde los **4 meses en adelante**, no más de **4 veces al año** y con un intervalo de **3-4 meses entre cada lavado**. El agua debe estar a una T° óptima (25-28 C°) y no debes sumergirlo. Se debe secar con toalla y secador hasta eliminar la humedad **¡Ten precaución con el secador!**

JUEGOS Y EJERCICIO

Los erizos son **animales nocturnos**; son sensibles a la luz por lo que **no se recomiendan actividades de día**. Les encanta **correr en la rueda** y puedes sacarlos de su jaula 1 o 2 horas cada tarde/noche para acostumbrarlos a pasar tiempo contigo.

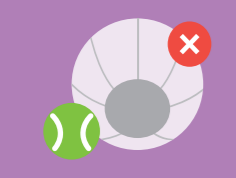


RUEDA

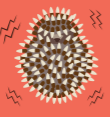
Debe ser **mínimo de 30 cm de diámetro**. Puede ser lisa o de rejilla pero cubierta con un material lavable ya que deben limpiarse a diario. Los erizos acostumbran a defecar mientras corren.

ESFERAS Y PELotas

Las esferas están **prohibidas para los erizos** ya que no las necesitan, les pueden provocar mucho estrés. Las pelotas si pueden usarlas, deben ser livianas para que puedan empujarlas fácilmente.



¿Hipobiosis? (Hibernación)



Tembloroso, vientre helado, no se mueve, respiración débil... puede estar comenzando a "hibernar".

¿Por qué se produce?

La raza de los erizos domésticos no puede sobrevivir a una hipobiosis ya que pone en riesgo su salud. Esto se produce cuando la **temperatura del erizo baja de los 22° C** y creen que es necesario "hibernar" como lo hacen sus parientes más cercanos.

¿Qué hacer?

Si tiene estos síntomas, haz lo siguiente:

- 1 Toma a tu erizo y acércalo a una fuente de calor para que regule su temperatura. Puedes usar un secador de pelo (mantén una distancia moderada para no quemarlo) y una estufa que tempere el espacio donde se encuentra.
- 2 Esto puede tardar 1 o 2 horas. Si ves que no reacciona luego de la primera hora, debes llevarlo con urgencia al veterinario.
- 3 Si reacciona, debes mantenerlo templado, acécalle agua y comida para que se establezca. Se recomienda igual llevarlo a un control médico. Siempre mantén su espacio con una **temperatura adecuada**, de lo contrario, se consideraría como **maltrato**.

DUEÑOS PRIMERIZOS ¿QUÉ DEBES SABER?

El erizo de tierra africano (*Atelerix albiventris*) es una mascota muy tímida, sensible y de **hábitos nocturnos**. Si deseas adoptar uno, asegúrate de que sea en un **lugar especializado** donde lo tengan en excelentes condiciones. Esta guía de **consejos e indicaciones** te ayudará al momento de adoptar.

¿ME ADOPTAS?

De 2-3 meses en adelante. En promedio vivo entre 5 a 6 años.

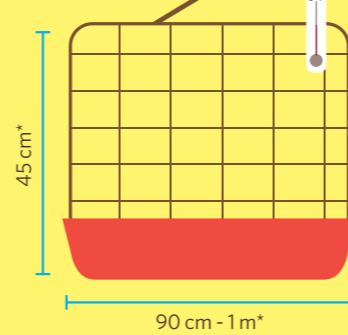
Seré tu mejor amiga y compañera.

COMPAÑERA/O IDEAL
Jóvenes de 15 años en adelante. Extrovertidos e introvertidos.

Los erizos al ser **animales nocturnos** y con **personalidades complicadas**, no son aptos para niños pequeños, además, sus púas pueden herirlos y provocarles alergias.

¿QUÉ DEBES TENER?

Antes de adoptar debes considerar los siguientes objetos para tu mascota.



JAULA AMPLIA

1 o 2 pisos máximo. Termómetro ambiental. * Medidas aproximadas.

Pon su jaula en tu habitación para que se acostumbre a tu voz y movimientos.



CAMA Y SACOS DE POLAR



RUEDA DE EJERCICIO



SISTEMAS DE CALEFACCIÓN



SUSTRATO DE PAPEL



JUGUETES Y OTROS ACCESORIOS

TIPOS DE ERIZO Y HABITAR

Existen **dos tipos de erizos** que se diferencian por tonalidades de color y antifaz (vientre blanco y "argelinos"). Acá te mostramos los colores más reconocibles para identificar a ambos tipos.

¿Casa o departamento?



El erizo debe tener **obligatoriamente una casa (jaula)** pues este será su espacio dentro del hogar, por ello son **ideales para casa o departamento**.

Color

Basados en el color sólido, el cual se reconoce por los tonos de las púas, tono base de la espalda, ojos y nariz.



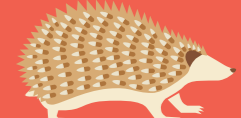
SAL Y PIMIENTA



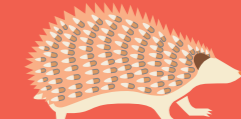
GRIS



CHOCOLATE



CANELA



CHAMPÁN



ALBINO

Temperatura ideal

Son animales **muy sensibles** a las bajas temperaturas.

T° óptima: **22 a 29 C°**

En invierno es **obligatorio** tener un sistema de calefacción (**placa calefactora, ampollita de cerámica**) y mantener el espacio templado con **estufa**.



ÁCAROS Y HONGOS EN OREJAS



TEMBLORES

LIMPIEZA DE OÍDOS
Consulta al veterinario.

DEBILIDAD O FÁTIGA

VISIÓN BORROSA

PROBLEMAS AL RESPIRAR

VÓMITOS

CAÍDA DE DIENTES EN ADULTOS

HERIDAS, GOLPES O HINCHAZÓN

ESTRANGULACIÓN DE EXTREMIDADES

FALANGES

CORTE DE UÑAS

Las veces que sea necesario.

¿Emergencias?

Busca los signos en la eriza.

VETERINARIO

El veterinario para tu erizo debe ser **especializado en mascotas exóticas**. Asegúrate de encontrar un médico adecuado y mantener un control constante.

Controles

Cada 6 meses.

Desparasitación

Sólo si es necesario, mediante evaluación.

Vacunas

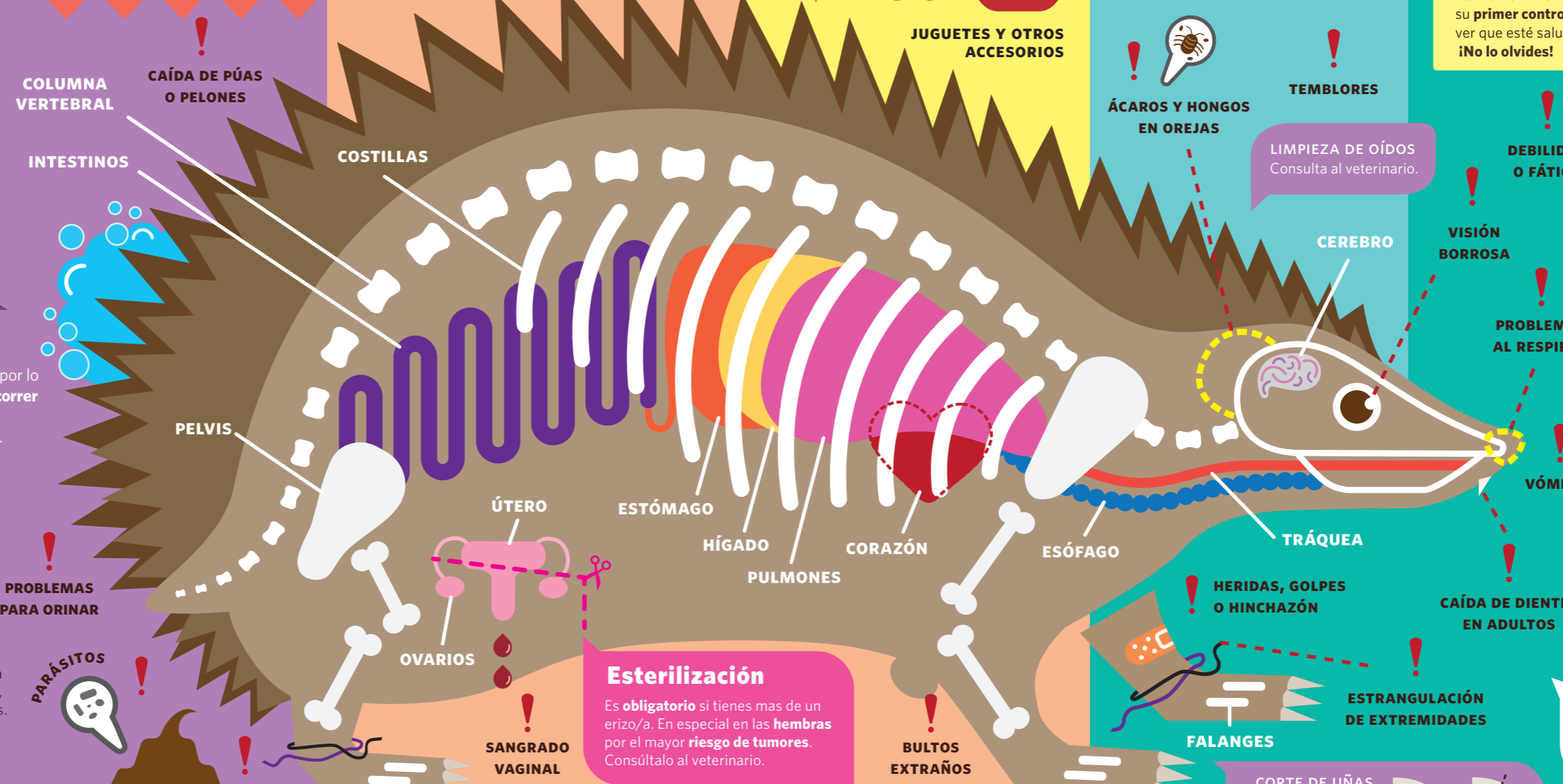
Los erizos no se vacunan en Chile.

A tener en cuenta y consultar

- WHS: Enfermedad del erizo tambaleante
- Cáncer (tumores)
- Cáncer de ovarios, mamas o útero en las erizas
- Quistes renales
- Hipertrofia
- Salmonelosis
- Infecciones respiratorias
- Problemas dentales
- Ácaros y hongos
- Pioderma
- Prolapso anal

Carné veterinario

Llévalo siempre a sus controles médicos.



COLUMNA VERTEBRAL

CAÍDA DE PÚAS O PELONES

INTESTINOS

PROBLEMAS PARA ORINAR

PARÁSITOS

SANGRADO VAGINAL

BULTOS EXTRAÑOS

ESTERILIZACIÓN

Es **obligatorio** si tienes mas de un erizo/a. En especial en las **hembras** por el mayor **riesgo de tumores**. Consultálo al veterinario.

HERIDAS, GOLPES O HINCHAZÓN

ESTRANGULACIÓN DE EXTREMIDADES

FALANGES

CORTE DE UÑAS

Las veces que sea necesario.

¿Emergencias?

Busca los signos en la eriza.

OTROS ALIMENTOS

Algunos de los alimentos que consumimos diariamente pueden ser **o no aptos** para nuestras mascotas. Conoce cuáles son los peligrosos y evítalos.

- 1 Son intolerantes a la lactosa.
 - 2 Letal, ya que les provoca anemia.
 - 3 Dañan sus dientes y puede atragantarlos.
 - 4 Afecta a su función renal.
- Maltrato animal.

PROHIBIDOS



LÁCTEOS

CEBOLLA

FRUTOS SECOS

UVAS PASAS

ALCOHOL MARIHUANA

SNACKS DULCES O SALADOS

CHOCOLATE

EMBUTIDOS Y CARNES CRUDAS O FRITAS

NINGÚN TIPO DE CÍTRICOS

AJÍ Y AJO

CHOCLO

PALTA

SEGUROS

Trozos pequeños



CARNES (POLLO, PESCADO, PAVO) Y CLARA DE HUEVO COCIDOS

GARBANZOS, ARVEJAS, LECHUGA, ZANAHORIA, BRÓCOLI Y PEPINO

MANZANA, PERA, SANDÍA, PLÁTANO, MELÓN Y ALFALFA

¿Cuánto le doy de comer?

Comen **1 vez al día**, generalmente al **atardecer**. **1 o 2 cucharadas** soperas, dependiendo del alimento que le des.

Peso ideal

Observa su forma, si es de **gota o pera** y además puede hacerse bolita sin problemas, está en su peso correcto.

Premios

Insectos (tenebrios, grillos, gusanos, caracoles) **siempre de criadero**, 3 o 4 a la semana. Los encuentras en tiendas de mascotas exóticas.

Trozos pequeños

(tamaño de la huella del dedo índice) de clara de huevo cocida, carnes cocidas sin sal, hojas de menta o manzanilla.

ALIMENTO IDEAL

Los erizos son **omnívoro-insectívoros** por lo que debes elegir alimentos **específicos**. Infórmate sobre la variedad de productos e ingredientes de las distintas marcas y elige aquellos que sean de **buena calidad**.

¿Qué debe contener?

*Porcentajes aproximados.



PROTEÍNA DE CALIDAD

25% a 35%*

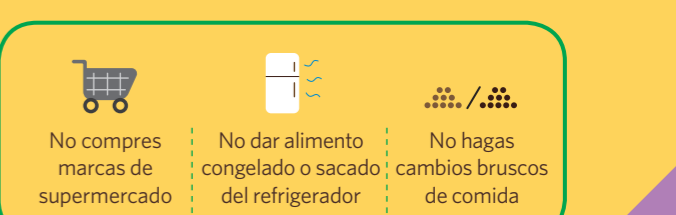
GRASAS

5% - 15%*

FIBRA

10%* a 15%

Consulta por las cantidades adecuadas según el peso de tu mascota.



No compres marcas de supermercado

No dar alimento congelado o sacado del refrigerador

No hagas cambios bruscos de comida



DISEÑO INFOGRÁFICO E ILUSTRACIÓN

Javiera Pellizzari Cid
DISEÑADORA UCH

¡DALE LIKE Y ESCRÍBENOS!

Crianza, amor y respeto
crianzamoryrespeto@gmail.com



¡Aprende a cuidar junto a tu familia a este nuevo integrante!

Crianza, amor y respeto tiene como propósito ser un incentivo para enseñar sobre el cuidado y la protección de los animales, donde los padres sean la mejor guía para un aprendizaje en familia. Si deseas **adoptar una mascota** ¡comienza por leer esta guía!

COLABORADORES Y DIFUSORES

Veterinarias, fundaciones y tiendas de mascotas que colaboraron con el proyecto y lo difundieron en sus espacios ¡Búscalos en las redes sociales también!

